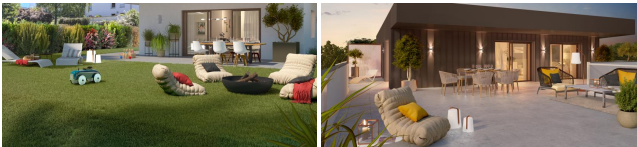


**EPURE**

## MISSIONS REALISEES PAR LI2C :

Chantiers neufs

## Pôle :

Thonon-les-Bains

**Missions réalisées par li2c:**

- DET (Direction d'Exécution des Travaux)
- OPC (Organisation Planification de Chantier)
- TMA (Travaux Modificatifs Acquéreur)
- AOR (Assistance Opérations et Réceptions)

**Marchés privés****Caractéristiques :**

Surfaces : NC  
Coût HT des travaux : NC  
Études : NC  
Réalisation : NC  
Nombre de logements : 27

**Projet:**

Située à une heure de Genève et d'Annecy, au cœur des terres chablaisiennes, Thonon-les-Bains révèle un cadre exceptionnel lové entre le lac Léman et les montagnes des Portes du Soleil.

Cette résidence de 27 appartements a été imaginée et conçue pour être intimiste dans un des quartiers privilégiés de Thonon-les-Bains au travers d'une architecture contemporaine associée à des matériaux nobles et durables. Les appartements ont été conçus pour être fonctionnels et largement vitrés, offrant ainsi des vues agréables et variés sur l'environnement.

DATE DU CHANTIER :

2022 - 2024